



Unsere Probierempfehlung



Paniertes Schweineschnitzel mit pikanter Schaschlik-Soße
dazu Spiralnudeln

Art.-Nr.: 13131 G, G1, Sn  



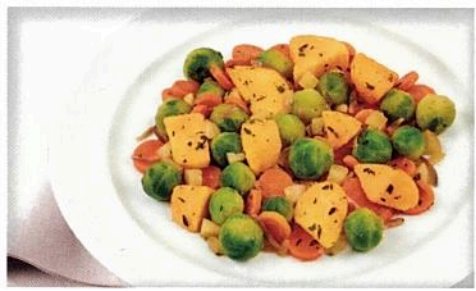
Hausgemachter Vollmilch-Grießbrei
mit Pflaumenkompott (mit Süßungsmitteln und einer Zuckerart)

Art.-Nr.: 13513 G, G1, M, Me, La  



Klopse „Königsberger Art“ aus Rind- und Schweinefleisch
dazu Rote-Bete-Gemüse und Salzkartoffeln

Art.-Nr.: 13079 G, G1, Ei, M, Me, La, S 



Herzhafte Rosenkohl-Kartoffelpfanne
mit einer Apfel-Zwiebel Garnitur

Art.-Nr.: 13560  



Zarte Hähnchenbrust
auf buntem Paprikagemüse und würzigen Kräuterkartoffeln

Art.-Nr.: 13759  




Rinderroulade „Hausfrauen Art“
in herzhafter Bratensoße mit Apfelrotkohl und Salzkartoffeln

Art.-Nr.: 13221 G, G1, S, Sn  




Filetstücke vom Schellfisch in Senf-Kräutersoße
dazu Möhren und Salzkartoffeln

Art.-Nr.: 13436 Fi, M, Me, La, S, Sn 



Kürbis-Karottensuppe

Art.-Nr.: 13710 Sn  

Art.-Nr. 47781 Mit Informationen für Diabetiker

Die Menüs können Sie ganz einfach in der MikroTop, MikroFix sowie in einer haushaltsüblichen Mikrowelle oder im Backofen zubereiten.

-  vegetarisch
-  enthält Zutaten vom Schwein
-  ohne Gluten lt. Rezeptur
-  ohne Laktose lt. Rezeptur
-  mit Zuckerart und Süßungsmittel
-  mit Nitritpökelsalz

Allergene: G = Gluten, G1 = Weizen, Ei = Eier, Fi = Fische, M = Milch (einschließlich Laktose), Me = Milcheiweiß, La = Laktose, S = Sellerie, Sn = Senf

Dieses Angebot gilt, solange der Vorrat reicht. Änderungen vorbehalten.

Artikel-Nr.: 61174 - 37.2019 - 20.0/He

Artikelinformationen unter: www.apetito.de/artikelinfo oder telefonisch unter der kostenfreien Tel.-Nr. 0800 - 2 73 84 86. Hier können keine Bestellungen aufgegeben werden.



Memmingen **Tel.: 08331-9531-31**
Mindelheim **Tel.: 08261-7690-19**
Kempten **Tel.: 0831-52292-55**

€ 35,-

www.brkua.de